

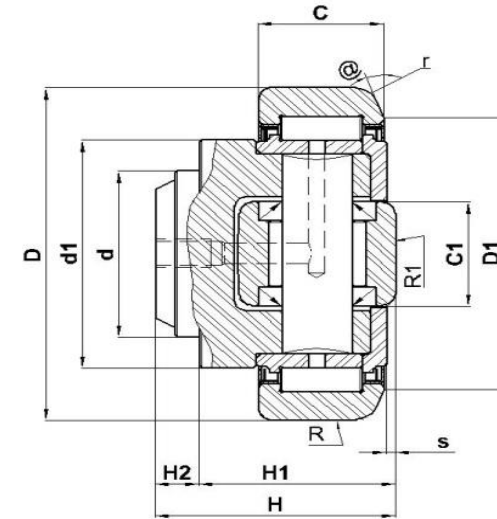
KOMBIROLLE - FEST FÜR PROFILE (mit Außendurchmesser in Übergrößen)



ZZ-Abdichtung (Nachschmierbar)



ZRS-Abdichtung (lebensdauer geschmiert)



		Abmessungen															Gewicht	Tragzahlen radial		Tragzahlen axial		Referenzdrehzahl	U-Führungsprofil wärmegewalzt	Anschraubplatte
		d	D	C	H	s	H ₁	H ₂	d ₁	D ₁	C ₁	r _(min.)	R	R ₁	@	V		Din. [C]	Stat. [C ₀]	Din. [C]	Stat. [C ₀]			
ZZ	ZRS	mm	mm	mm	mm	mm	mm	mm	mm	mm	mm	mm	mm	grad	mm	kg	N	N	N	N				
OB 007	OB 027	60	107,7	31	69	4	55	14	71	82	34	4	1000	750	20°	M6x1	2,69	94000	162000	46000	84000	650	EC.108 2862 Standard 4	POB.007 / POB.007Q
OB 007-U03	OB 027-U03	60	108,0	31	69	4	55	14	71	82	34	4	1000	750	20°	M6x1	2,69	94000	162000	46000	84000	650	EC.108 2862 Standard 4	POB.007 / POB.007Q
OB 007-U07	OB 027-U07	60	108,4	31	69	4	55	14	71	82	34	4	1000	750	20°	M6x1	2,69	94000	162000	46000	84000	650	EC.108 2862 Standard 4	POB.007 / POB.007Q
OB 007-U11	OB 027-U11	60	108,8	31	69	4	55	14	71	82	34	4	1000	750	20°	M6x1	2,69	94000	162000	46000	84000	650	EC.108 2862 Standard 4	POB.007 / POB.007Q
OB 009	OB 029	60	123,0	37	72,3	5	56	16,3	80	92	40	4	1000	1000	20°	M6x1	3,88	132000	242000	53000	94000	500	EC.123 2891 Standard 5	POB.007 / POB.007Q
OB 009-U05	OB 029-U05	60	123,5	37	72,3	5	56	16,3	80	92	40	4	1000	1000	20°	M6x1	3,88	132000	242000	53000	94000	500	EC.123 2891 Standard 5	POB.007 / POB.007Q
OB 009-U08	OB 029-U08	60	123,8	37	72,3	5	56	16,3	80	92	40	4	1000	1000	20°	M6x1	3,88	132000	242000	53000	94000	500	EC.123 2891 Standard 5	POB.007 / POB.007Q
OB 009-U13	OB 029-U13	60	124,3	37	72,3	5	56	16,3	80	92	40	4	1000	1000	20°	M6x1	3,88	132000	242000	53000	94000	500	EC.123 2891 Standard 5	POB.007 / POB.007Q
OB 009-U13	OB 029-U13	60	124,7	37	72,3	5	56	16,3	80	92	40	4	1000	1000	20°	M6x1	3,88	132000	242000	53000	94000	500	EC.123 2891 Standard 5	POB.007 / POB.007Q
OB 010	OB 030	60	149,0	43	78,5	5	58,5	20	103	116	50	4	1000	1000	15°	M6x1	6,65	179000	353000	83000	131000	400	EC.150 2757 Standard 6	POB.010 / POB.010Q
OB 010-U05	OB 030-U05	60	149,5	43	78,5	5	58,5	20	103	116	50	4	1000	1000	15°	M6x1	6,65	179000	353000	83000	131000	400	EC.150 2757 Standard 6	POB.010 / POB.010Q
OB 010U-10	OB 030-U10	60	150,0	43	78,5	5	58,5	20	103	116	50	4	1000	1000	15°	M6x1	6,65	179000	353000	83000	131000	400	EC.150 2757 Standard 6	POB.010 / POB.010Q
OB 010U-15	OB 030U-15	60	150,5	43	78,5	5	58,5	20	103	116	50	4	1000	1000	15°	M6x1	6,65	179000	353000	83000	131000	400	EC.150 2757 Standard 6	POB.010 / POB.010Q

Profil 2862 Standard 4 (108,4 ± 0,5)

Profil 2891 Standard 5 (123,8 ± 0,5)

Profil 2757 Standard 6 (150,1 ± 0,5)

www.omnia-waelzlager.de