

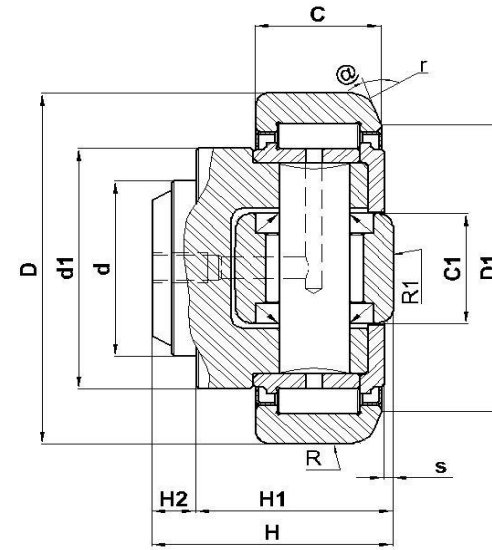
OMNIA-KOMBIROLLE-AXIALROLLE FEST



ZZ-Abdichtung (Nachschmierbar)



ZRS-Abdichtung (lebensdauergeschmiert)



OMNIA Wälzlager		Abmessungen															Gewicht	Tragzahlen radial		Tragzahlen axial		Referenz drehzahl	U-Führungsprofil warmgewalzt	Anschraub platte
		d	D	C	H	s	H ₁	H ₂	d ₁	D ₁	C ₁	r (min.)	R	R ₁	@	V		Din. [C]	Stat. [C ₀]	Din. [C]	Stat. [C ₀]			
ZZ	ZRS	mm	mm	mm	mm	mm	mm	mm	mm	mm	mm	mm	mm	mm	grad	mm	kg	N	N	N	N			
--	OB 706	30	52,5	19	33	3	27	6	40	43	16	3	500	500	10°	--	0,39	26500	46000	6000	6000	800	EC.053 Standard S	POB.706 / POB.706Q
--	OB 021	30	62,0	20	37,5	2,5	30,5	7	42	50	20	3	500	500	20°	--	0,52	39000	65000	14000	21000	900	EC.062 Standard 0	POB.001 / POB.001Q
--	OB 430	30	62,5	20	37,5	2,5	30,5	7	42	50	20	3	500	500	20°	-	0,53	39000	65000	14000	21000	900	EC.062 Standard 0	POB.001 / POB.001Q
--	OB 022	35	70,1	23	44	2,5	36	8	48	57	22	3	500	500	20°	M6x1	0,78	56000	93000	17000	25000	900	EC.070 2867 Standard 1	POB.002 / POB.002Q
OB 003	OB 023	40	77,7	23	48	3	36,5	11,5	53	61	24	3	700	500	20°	M6x1	1,02	58000	101000	21000	32000	800	EC.078 2810 Standard 2	POB.003 / POB.003Q
OB 005A	OB 025A	45	88,4	30	57	3,5	44	13	59	68	26	4	700	500	20°	M6x1	1,61	84000	133000	28000	43000	700	EC.089 2811 Standard 3	POB.005 / POB.005Q
OB 005	OB 025	45	88,9	30	57	3,5	44	13	59	68	26	4	700	500	20°	M6x1	1,61	84000	133000	28000	43000	700	EC.089 2811 Standard 3	POB.005 / POB.005Q
OB 007	OB 027	60	107,7	31	69	4	55	14	71	82	34	4	1000	750	20°	M6x1	2,69	94000	162000	46000	84000	650	EC.108 2862 Standard 4	POB.007 / POB.007Q
OB 007A	OB 027A	55	107,7	31	53	4	38,5	14,5	71	82	34	4	1000	750	20°	M6x1	2,22	94000	162000	46000	84000	650	ET.108 3100 Standard 4	POB.008 / POB.008Q
OB 009	OB 029	60	123,0	37	72,3	5	56	16,3	80	92	40	4	1000	1000	20°	M6x1	3,88	132000	242000	53000	94000	500	EC.123 2891 Standard 5	POB.007 / POB.007Q
OB 010	OB 030	60	149,0	43	78,5	5	58,5	20	103	116	50	4	1000	1000	15°	M6x1	6,65	179000	353000	83000	131000	400	EC.150 2757 Standard 6	POB.010 / POB.010Q
OB 0191	--	60	149,0	45	86	5,5	67	19	107	120	50	4	1500	1000	15°	1/8 G	7,15	179000	353000	83000	131000	400	EC.150 2757 Standard 6	POB.010 / POB.010Q